

Ketenanalyse

Kwalitatieve analyse scope 3 emissies

MV Ingenieursbureau B.V.

Versie 1.0.

Datum: 25 augustus 2022

W. van Furth

S. Ruijter-Polet

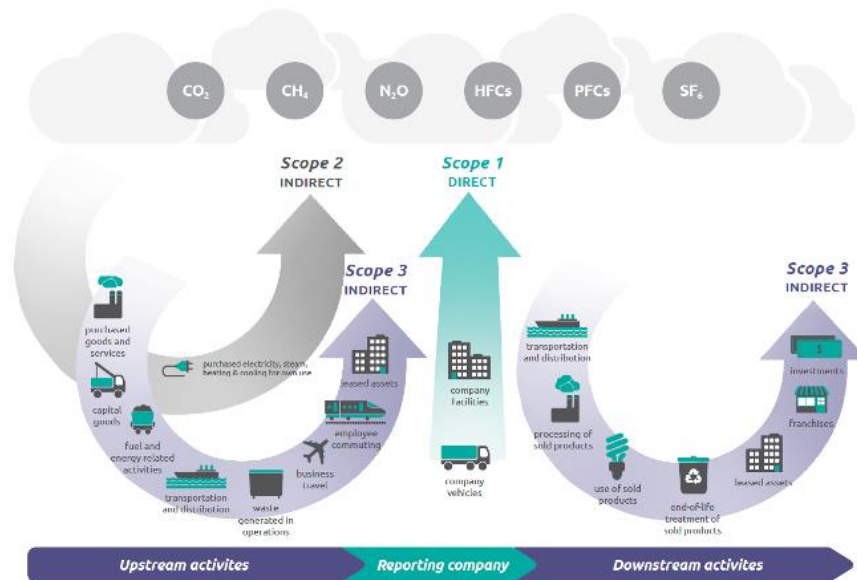


1. Inleiding

Een onderdeel van de CO₂-prestatieladder is het kwalitatief in beeld brengen van de meest materiële emissies uit scope 3. Scope 3 emissies zijn indirecte emissies die ontstaan ten gevolge van bedrijfsactiviteiten, maar die voortkomen uit bronnen die geen eigendom zijn van MV of door onze organisatie worden beheerd.

Op basis van de omvang(indicatie) van scope 3 emissies is de meest materiële scope 3 emissiebron bepaald die de grootste bijdrage levert aan de totale scope 3 emissies van MV Ingenieursbureau B.V. en die tegelijkertijd beïnvloedbaar is door onze organisatie.

De bepaling van de verschillende scopes is in onderstaande figuur weergegeven:



2. Product-Markt Combinaties (PMC's)

MV Ingenieursbureau B.V. is werkzaam in de projectconditionering van de railinfra-branche. Wij verrichten hoofdzakelijk milieukundige en geotechnische (advies)werkzaamheden, waaronder het inmeten van ondergrondse infra, landmeetkundige activiteiten en het uitvoeren van bodemonderzoek.

Op basis van de omvang van onze bedrijfsactiviteiten en een in- en verkoopanalyse, zijn de volgende product-marktcombinaties onderscheiden:

Opdrachtgever	% Omzet in 2021
Spoorbeheerders (ProRail, GVB, RET)	17
Ingenieurs- en adviesbureaus	74
Aannemers	8
Overheid	0
Overig	1

De analyse van ingekochte materialen en diensten (scope 3) maakt duidelijk wie de grootste aanbieders zijn:

Aanbieder	% Omzet in 2021
Eurofins Analytico B.V.	8
Raveco B.V.	7,5
GP Groot	1,2%
Overig	<1 %

Eurofins Analytico B.V. is als extern en onafhankelijk laboratorium een essentiële leverancier van producten en diensten die nodig zijn voor MV Ingenieursbureau om diensten en projecten te realiseren.

3. Methode

Scope 3 emissies zijn conform het GHG Protocol Scope 3 Standard ingedeeld in diverse categorieën binnen de subgroepen 'upstream' en 'downstream'.

Per categorie is de relevantie toegelicht.

Upstream emissie	Toelichting
1. Aangekochte goederen en diensten	Monsteranalyses worden uitbesteed aan Eurofins Analytico. Gebruikt verpakkingsmateriaal wordt niet meer hergebruikt. D.m.v. een gezamenlijke inspanning wordt in 2022 gewerkt aan het nader onderzoeken van verduurzamingsmogelijkheden i.r.t. materiaalgebruik en -hergebruik.
2. Kapitaal goederen	Deze emissies zijn opgenomen in scope 1 en 2.
3. Brandstof en energie-gerelateerde activiteiten (niet opgenomen in scope 1 of 2)	Alle brandstof en energie gerelateerde activiteiten zijn opgenomen in scope 1 en 2
4. Upstream transport en distributie	Niet van toepassing
5. Productieafval	Afvalstromen van de kantoorpanden (restafval en papier), overig wordt door Eurofins verwerkt.

6. Personenvervoer onder werktijd	Het bedrijfswagenpark is volledig opgenomen in scope 1 en 2. Voor zakelijke km. wordt gebruikgemaakt van het bedrijfswagenpark
7. Woon-werkverkeer	Woon-werkverkeer met een privé-voertuig komt zelden voor en wordt berekend op basis van de km.-opgave overeenkomstig de ANWB-routeplanner
8. Upstream geleasede activa	Niet van toepassing
Downstream emissie	Toelichting
9. Downstream transport en distributie	Monstermateriaal voor analyse wordt door het laboratorium opgehaald van depot Harlingen. Er is nauwelijks reductie te verwachten door andere wijzen van inplannen om de transportkilometers terug te dringen, aangezien gedistribueerd wordt vanaf vaste locaties.
10. Ver- of bewerken van verkochte producten	Niet van toepassing
11. Gebruik van verkochte producten	(Advies)rapportages, analysedocumenten
12. End-of-life verwerking van verkochte producten	Niet van toepassing
13. Downstream geleasede activa	Niet van toepassing
14. Franchisehouders	Niet van toepassing
15. Investerings	Niet van toepassing

4. Rangorde

Product-marktcombinaties (PMC's) sectoren en activiteiten	Omschrijving activiteit waarbij CO ₂ vrijkomt	Relatief belang van CO ₂ -belasting van de sector en invloed van activiteiten		Potentiële invloed van de organisatie op CO ₂ uitstoot	Rangorde
		Sector	Activiteiten		
Buitendienst	Inhuur (bedrijven + zzp'ers)	Middelgroot	Middelgroot	Klein	4
	<i>Kilometers werkbussen (hoofdzakelijk diesel) – scope 1 of 2</i>	X	X	X	X (10)
	Inkoop/inhuur en onderhoud materiaal	Klein	Middelgroot	Klein	5
	Distributie monstermateriaal van depot naar laboratorium	Middelgroot	Groot	Klein	2
Kantoor	Woon-werkkilometers	Klein	Klein	Middelgroot	6
	Zakelijk gebruik privéauto's	Klein	Klein	Te verwaarlozen, parallel aan COVID-19 geminimaliseerd	7
	Laboratoriumanalyses Eurofins	Groot	Groot	Klein	1
	Afvalstromen	Te verwaarlozen	Te verwaarlozen	Klein	8
	Gebruik kantoorpanden	Klein	Middelgroot	Middelgroot	3
	Rapportages en analysedocumenten	Klein	Klein	Klein	9